



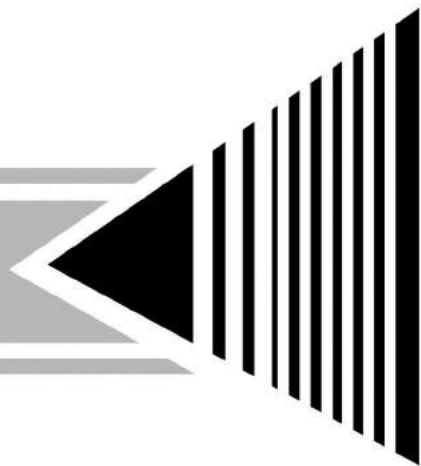
KTV专业系列



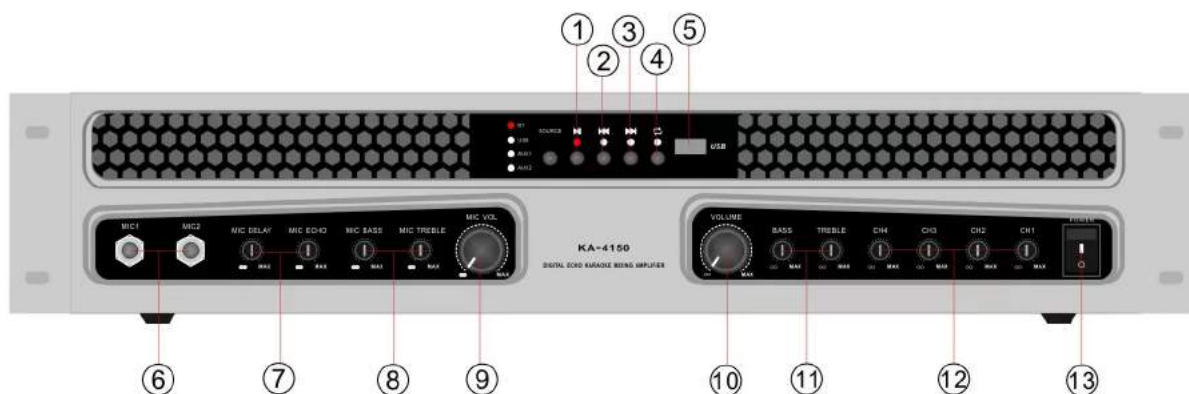
KA-4150

說
明
書

**STEREO MIXING AMPLIFIER
COMMERCIAL & PROFESSIONAL SYSTEM**



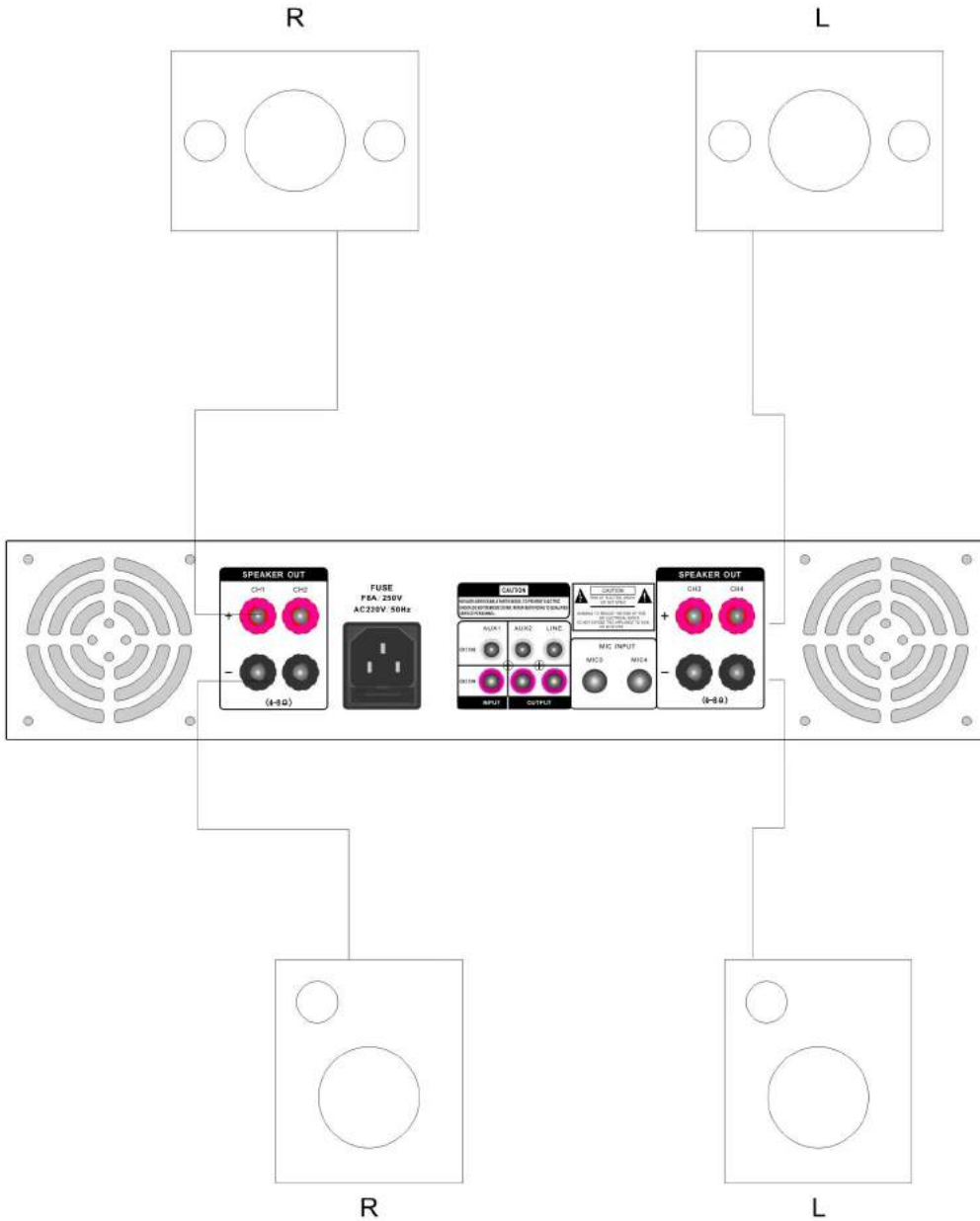
前面板功能说明



1. 上暂停/播放按键
2. 上一曲按键
3. 下一曲按键
4. 循环按键
5. USB输入接口
6. 麦克风插孔(MIC1、MIC2)
7. DELAY/ECHO回音时间/回音强度
8. MIC TONE BASS/TREBLE麦克风音质控制
9. 麦克风总音量旋钮
10. 音乐总音量旋钮
11. MUSIC TONE BASS/TREBLE音乐音质控制
12. CH1-CH4音量控制
13. 电源开关按键

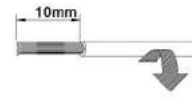
連接揚聲器

- 1、按指定的阻抗連接揚聲器和擴大機的端子。
- 2、確保揚聲器與擴大機的極性連接正確。
- 3、左右揚聲器或正負極性錯誤，聲音會失真或缺乏低音。
- 4、揚聲器的任何錯誤連接可能會導致這臺擴大機產生故障，甚至損壞這臺機器。

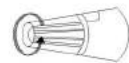


■ 連接揚聲器線

- 1、剥去電線的外層



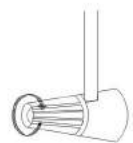
- 2、逆時針轉鬆端子



- 3、插入喇叭線



- 4、順時針轉緊端子

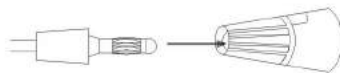


■ 連接揚聲器和香蕉端子

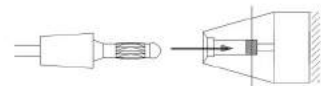
- 1、轉緊揚聲器的端子



- 2、把香蕉端子轉緊插到接綫端子



- 3、剖面圖



注意：如果接綫端子沒有轉緊，會聽不到聲音。

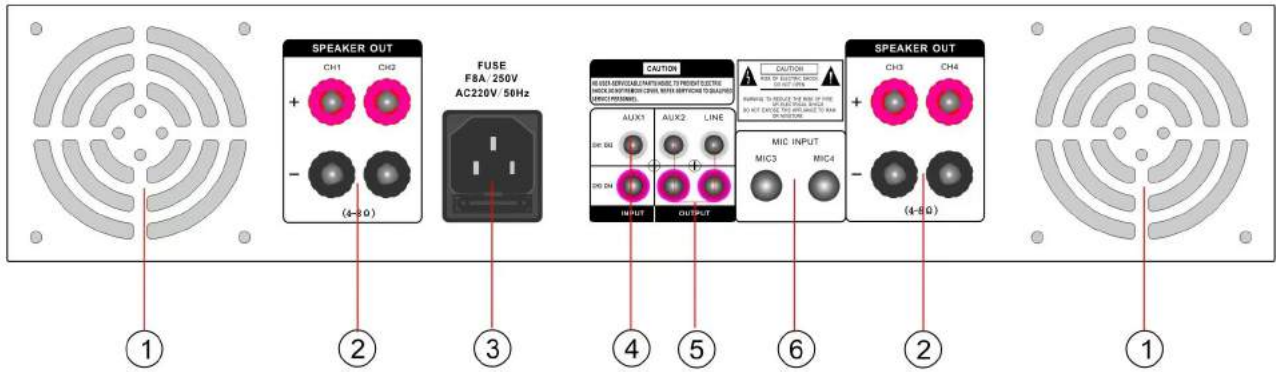
技術參數

標準電源	AC 220V/50Hz
音頻部份：	
輸出功率	100W X 4(8Ω)
頻率響應	20Hz~20KHz
最大輸入靈敏度	250mV/47K
信噪比	≥80dB
諧波失真	≤0.1%
額定阻抗	8Ω
麥克風輸入靈敏度	20mV/10K
音調控制：	
低音	±12dB
高音	±12dB
附件	
說明書	1本

注意：

規格如因性能及設計上改進時而變更規格時，恕不另行通知

後板功能說明



1. 风扇散热窗

2. SPEAKER SYSTEM喇叭输出接线端子
用于喇叭连接之用,可分成一组系统连接.
只接SYSTEM A时,喇叭最低阻抗不可低于4欧;
只接SYSTEM B时,喇叭最低阻抗不可低于4欧;
SYSTEM A与SYSTEM B同时接时,喇叭阻抗不可低于8欧.

3. 电源连接头

4. AUX1音频输入插孔

5. AUX2, LINE输出座

6. 话筒3, 4输入插孔